



# VERSA®

## FICHA TÉCNICA INSECTICIDAS



AGROQUÍMICOS VERSA S.A. DE C.V.  
Oficinas / Ventas: Alfonso Gómez Torres #170  
Planta Formuladora: Alfonso Gómez Torres #160  
Ciudad Industrial CP 27019 Torreón, Coahuila  
Tel. 01 (871) 705 40 00

# Reptile®

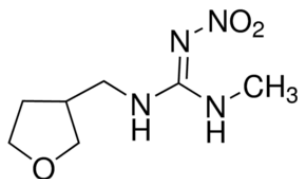
REPTILE® (Dinotefuran)

RSCO-INAC-0103V-X0424-435-35.00

Formulación: Gránulos solubles

Fórmula Estructural:

### DINOTEFURAN



#### Información general:

Neonicotinoide. Nitroguanidina sistémica con actividad insecticida por ingestión y contacto sobre el sistema nervioso de los insectos sensibles, absorbido por la planta, translocado acropetalmente en el xilema.

Actúa sobre los receptores postsinápticos nicotínicos de la acetilcolina, como los compuestos nitroiminos con radicales alcoxilalquílicos en vez de heterociclos aromáticos como la clorpiridina que es esencial para los neonicotinoides, en dinotefuran ese radical es el tetrahidrofurilo, causa una variedad de síntomas que van desde hiperexcitación hasta letargo y parálisis.

Es eficaz en la lucha contra Homópteros, Lepidópteros y Coleópteros principalmente.

No. CAS: 165252-70-0

#### Composición porcentual:

DINOTEFURAN:

(EZ)-(RS)-1-metil-2-nitro-  
3-(tetrahidro-3-furilmetil) guanidina 35.00%

(Equivalente a 350 g de I.A./Kg)

Vehículo, dispersante, humectante y  
antiespumante 65.00%



# FICHA TÉCNICA INSECTICIDAS



## VERSA®

AGROQUÍMICOS VERSA S.A. DE C.V.  
Oficinas / Ventas: Alfonso Gómez Torres #170  
Planta Formuladora: Alfonso Gómez Torres #160  
Ciudad Industrial CP 27019 Torreón, Coahuila  
Tel. 01 (871) 705 40 00

### Campo de actividad:

Control de INSECTOS CHUPADORES, por ej. moscas blancas, chinches, saltahojas y cochinitas harinosas, COLEÓPTEROS, p.ej. escarabajos de Colorado y escarabajos de pulgas, DÍPTEROS, p.ej. moscas minadoras de hojas y ciertos LEPIDÓPTEROS, p.ej. polillas de la fruta, en vegetales, frutas, arroz con cáscara y césped, en aplicación de rociado foliar o al suelo.

### Propiedades de REPTILE®:

Apariencia: Gránulo de color beige.

Peso específico: 1231.6915 N/m<sup>3</sup>

pH: 5.5 a 7.5

Espuma persistente: Máximo 20.0 mL después de 1 minuto.

Solubilidad en agua: 39830 mg/L a 20°C (I.A. IUPAC)

Punto de fusión: 107.5°C (I.A. IUPAC)

Cultivos	Plagas	Dosis g/ha	Intervalo de seguridad	Observaciones
Jitomate Berenjena Chile Verde Tomate verde Okra Pimiento Papa	<b>Mosquita blanca</b> <i>Bemisia tabaci</i> <b>Paratrioza</b> <i>Bactericera cockerelli</i>	300-600	1	<b>APLICACIÓN FOLIAR</b> Realizar 2 aplicaciones <b>FOLIARES</b> a intervalo de 7 días al encontrarse los primeros individuos; volumen de aplicación sugerido 285-385 L de agua / ha
	<b>Mosquita blanca</b> <i>Bemisia tabaci</i> <b>Paratrioza</b> <i>Bactericera cockerelli</i> <b>Pulgón Verde</b> <i>(Myzus persicae)</i>			<b>APLICACIÓN EN DRENCH O SISTEMA DE RIEGO</b> Realizar 2 aplicaciones <b>EN DRENCH</b> o a través del <b>sistema de RIEGO</b> a intervalo de 14 días, iniciar 3 días después del trasplante; volumen de aplicación sugerido 50 mL/planta.



# FICHA TÉCNICA INSECTICIDAS



**VERSA**<sup>®</sup>

AGROQUÍMICOS VERSA S.A. DE C.V.  
 Oficinas / Ventas: Alfonso Gómez Torres #170  
 Planta Formuladora: Alfonso Gómez Torres #160  
 Ciudad Industrial CP 27019 Torreón, Coahuila  
 Tel. 01 (871) 705 40 00

Cultivos	Plagas	Dosis g/ha	Intervalo de seguridad	Observaciones
Pepino Melón Calabaza Calabacita Sandía Chayote	<b>Mosquita blanca</b> <i>Bemisia tabaci</i>	300 – 600	1	Realizar 2 aplicaciones <b>FOLIARES</b> a intervalo de 7 días al encontrarse los primeros individuos.
	<b>Mosca blanca</b> <i>Bemisia tabaci</i> <b>Pulgón verde</b> <i>Myzus persicae</i>	600 – 1000	21	Realizar 2 aplicaciones <b>EN DRENCH</b> o a través del <b>sistema de RIEGO</b> a intervalo de 14 días; iniciar 3 días después del trasplante; volumen de aplicación sugerido 50 mL/planta.
Vid	<b>Piojo harinoso de la vid</b> <i>Planococcus ficus</i>	<b>APLICACIÓN EN DRENCH</b>		
		1.0-1.15 Kg/ha	28	Realizar una aplicación <b>EN DRENCH</b> al encontrarse los primeros individuos de la plaga; volumen de aplicación sugerido 200-400 L de agua/ha.



# FICHA TÉCNICA INSECTICIDAS



# VERSA®

AGROQUÍMICOS VERSA S.A. DE C.V.  
Oficinas / Ventas: Alfonso Gómez Torres #170  
Planta Formuladora: Alfonso Gómez Torres #160  
Ciudad Industrial CP 27019 Torreón, Coahuila  
Tel. 01 (871) 705 40 00

Cultivos	Plagas	Dosis g/ha	Intervalo de seguridad	Observaciones
Caña de azúcar	<b>Mosca pinta o Salivazo</b> ( <i>Aeneolamia postica</i> )	300-600 g/ha	45	<b>APLICACIÓN EN DRENCH</b>
	<b>Mosca pinta o Salivazo</b> ( <i>Prosapia simulans</i> )			Realizar una aplicación <b>EN DRENCH</b> en la base de la cepa cuando se presenten los primeros indicios de la plaga. Volumen de aplicación sugerido 600-1000 L de agua/ha.
	<b>Picudo de la caña</b> ( <i>Metamasius hemipterus</i> )	300-600 g/ha	45	<b>APLICACIÓN FOLIAR</b>
	<b>Chinche de encaje</b> ( <i>Leptodictya tabida</i> )			Realizar una aplicación <b>FOLIAR</b> cuando se presenten los primeros indicios de la plaga. Volumen de aplicación sugerido 400 L de agua/ha.
Cebolla Cebollín	<b>Trips</b> ( <i>Thrips tabaco</i> )	330-500 g/ha	14	Realizar 2 aplicaciones a intervalo de 7 días, iniciar cuando se detecten las primeras ninfas y/o adultos de la plaga. Volumen de aplicación sugerido 400-600 L de agua/ha.

( ) = Intervalo de seguridad en días, entre la última aplicación y la cosecha.

Tiempo de reentrada a las zonas tratadas: después de 12 horas.

### Métodos para preparar y aplicar el producto:

Abra cuidadosamente la bolsa utilizando su mascarilla. Calibre el equipo de aplicación, en un recipiente aparte colocar una pequeña cantidad de agua, agregar el producto a la dosis recomendada en esta etiqueta y agitar, posteriormente vaciar esta premezcla al tanque del equipo y agregar la totalidad del agua calculada en la calibración. Se recomienda mantener en agitación. Para la aplicación maneje un volumen adecuado al porte y densidad del follaje, para tener una cobertura a punto de rocío de 200-400 L/ha.



**VERSA**<sup>®</sup>

# FICHA TÉCNICA INSECTICIDAS



**AGROQUÍMICOS VERSA S.A. DE C.V.**  
Oficinas / Ventas: Alfonso Gómez Torres #170  
Planta Formuladora: Alfonso Gómez Torres #160  
Ciudad Industrial CP 27019 Torreón, Coahuila  
Tel. 01 (871) 705 40 00

**Toxicología:**

Categoría toxicológica: 5–Precaución– Puede ser nocivo en caso de ingestión / Puede ser nocivo si se inhala / Puede ser nocivo por el contacto con la piel

**Presentaciones disponibles:**

Envases de 300 y 600 g.

**Fecha de actualización:** Junio 2026

